

L-force Controller 3200 C



компактная комбинация управления и визуализации



Lenze

L-force | Ваше будущее - наш привод

Сокращение издержек, экономия времени и повышение качества - все это вызовы будущего. Lenze ответит на эти вызовы с концепцией L-force- полным портфелем решений и скоординированных компонентов в области приводной техники и автоматизации. L-force ускоряет проектирование и пусконаладку, дает большую мощность и гибкость в процессе производства.

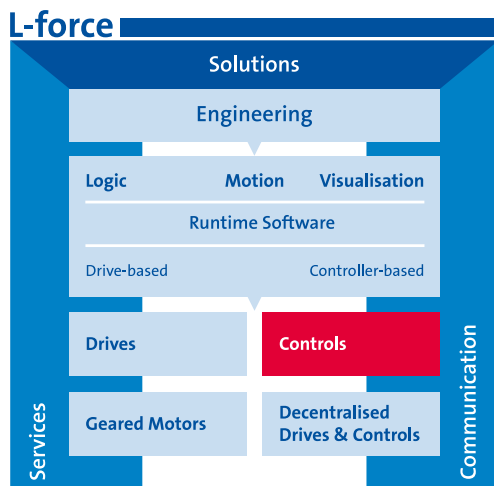
Сложные машины, такие как роботы, упаковочные машины и системы манипуляции требуют мощной и однородной системы управления с централизованной архитектурой. Она обеспечивает возможность скоординированного движения нескольких осей а также может взять на себя управление всей линией.

Мы называем это управлением на базе контроллера для централизованного управления движением и теперь представляем новое поколение контроллерной техники - L-force Controller 3200, который совмещает функции управления и визуализации в одном компактном устройстве.

Для того, чтобы эффективно и экономично справляться со сложными задачами по автоматизации, вы ожидаете от вашего поставщика систем автоматизации не только однородной системы, но также и развитых инженерных инструментов и, если потребуется, компетентной поддержки квалифицированного персонала.

В Lenze вы найдете требующуюся вам экспертную поддержку в области проектирования, конструирования и выбора наиболее подходящих компонентов или программировании мехатронного решения.

Только в одной Европе наши заказчики имеют доступ к экспертной поддержке около 100 высококвалифицированных инженеров. Сервис, обучение и доступная из любого уголка света горячая линия поддержки завершают спектр преимуществ предложения Lenze.



Motion Centric Automation

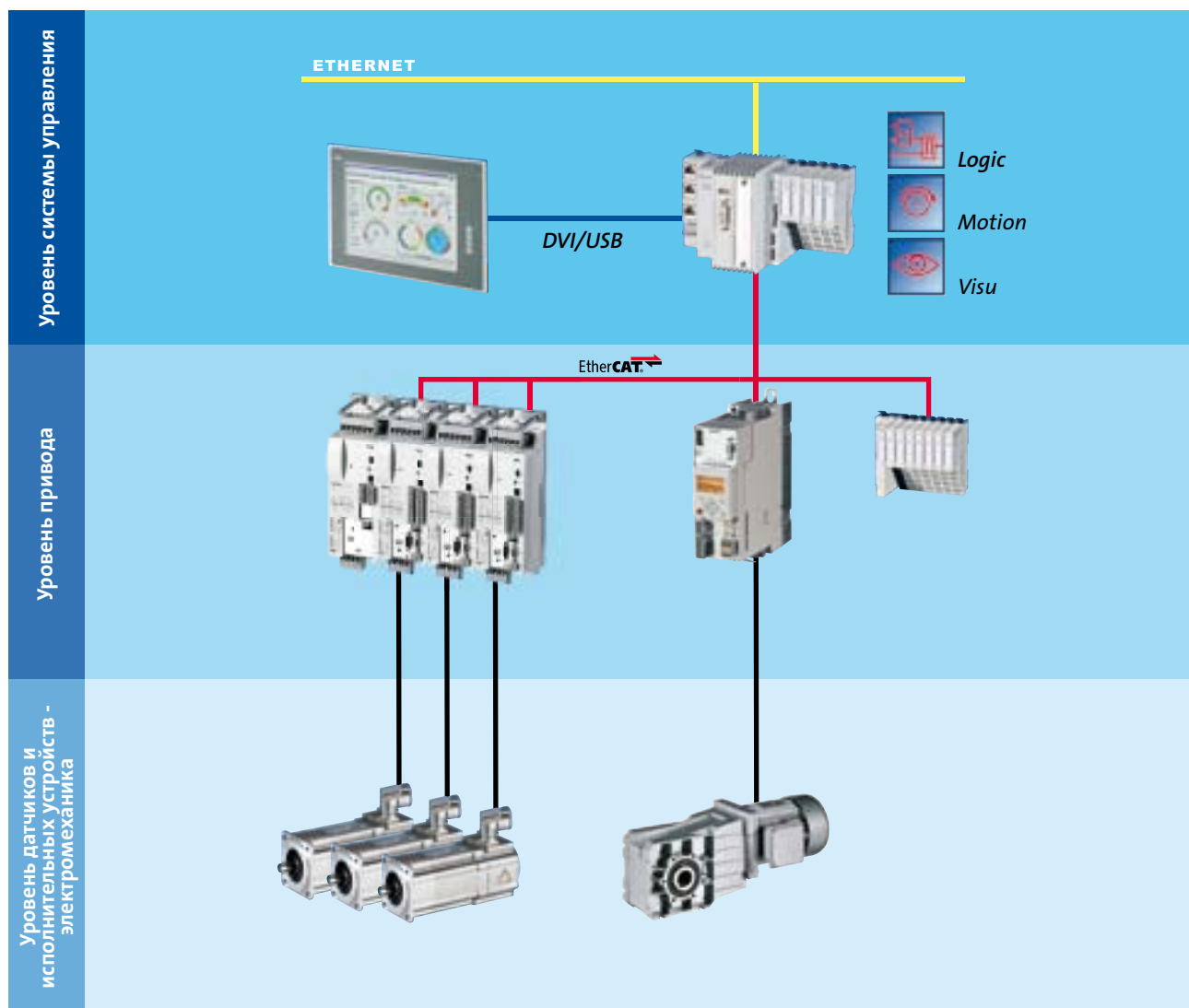
Автоматизация движения
на базе контроллера

В систему автоматизации от Lenze включены новый контроллер 3200C а также полный набор продуктов от датчиков до исполнительных механизмов.

- ▶ Преобразователи частоты и сервопреобразователи с совместимыми асинхронными электродвигателями а также асинхронными и синхронными серводвигателями.
- ▶ Каждый из которых может быть укомплектован редукторами различных типов.
- ▶ Системы распределенного ввода-вывода сигналов

Централизованная архитектура дает разработчику то преимущество, что ему необходимо разрабатывать и отлаживать только одну программу управления.

Благодаря новейшей процессорной технологии, мощнейшая вычислительная архитектура может быть реализована очень компактно, причем без применения вентиляторов принудительного охлаждения и других движущихся частей. Логический контроллер, контроллер движения и контроллер визуализации могут быть совмещены в одном компактном устройстве на единой платформе. Такой подход может дать не только существенную экономию затрат на аппаратную часть по сравнению с традиционными решениями с выделенными контроллерами для всех этих функций, но и кроме того существенно упрощает инжиниринг.



Концепция | Компактная комбинация управления и визуализации



Логика (ПЛК), управление движением и визуализация в одном устройстве.

- ▶ Оптимизировано для машин/модулей с центральным управлением движением
- ▶ Инжиниринг на основе единой базы данных

➤ **Экономит место в шкафу**

Необслуживаемая аппаратная часть

- ▶ Эксплуатация без вентилятора
- ▶ Эксплуатация без батарей с помощью интегрированного ИБП
- ▶ Встроенная процедура резервирования данных

4



Презиционное управление для оптимальных производственных результатов

- ▶ Входы с поддержкой контактных датчиков
- ▶ Точное кправление выходами
- ▶ Высокоскоростная шина с разрешением событий до 1 мкс.

➤ **Не реагируйте на события, а действуйте с высокой точностью**



Легкость эксплуатации

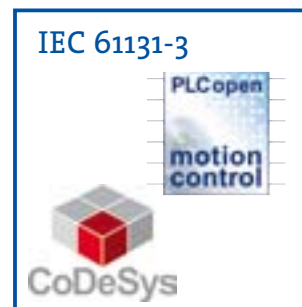
- ▶ Автоматическая стандартная настройка и резервирование при помощи USB-“флешки”
- ▶ Простая замена устройства благодаря съемной карте памяти
- ▶ Диагностика с помощью встроенного web- сервера.

➤ **Минимизация времени пуска/наладки и сервиса**



Перспективный благодаря промышленным стандартам

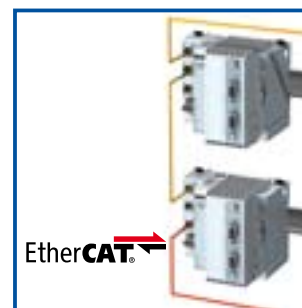
- ▶ Программирование в соответствии с МЭК 61131-3
- ▶ Управление движением в соответствии с PLCOpen
- ▶ Система программирования - PLC Designer на основе CodeSys 3



➤ Защита Ваших инвестиций

Коммуникабельный

- ▶ Возможно шлейфовое подключение сети Ethernet за счет встроенного коммутатора
- ▶ Быстрая шина Ethercat реализована прямо на борту контроллера
- ▶ Адаптация под сетевую архитектуру за счет плат расширения



➤ Не требуются внешние компоненты

Система в/в 1000 для локального ввода-вывода

- ▶ Разделяемая электронная и установочная часть
- ▶ Быстрая диагностика благодаря четкой маркировке и по-канальной светодиодной индикации
- ▶ Простота подключения благодаря напечатанной схеме
- ▶ Встроенное подключение экранов кабелей, без специальных клемм.

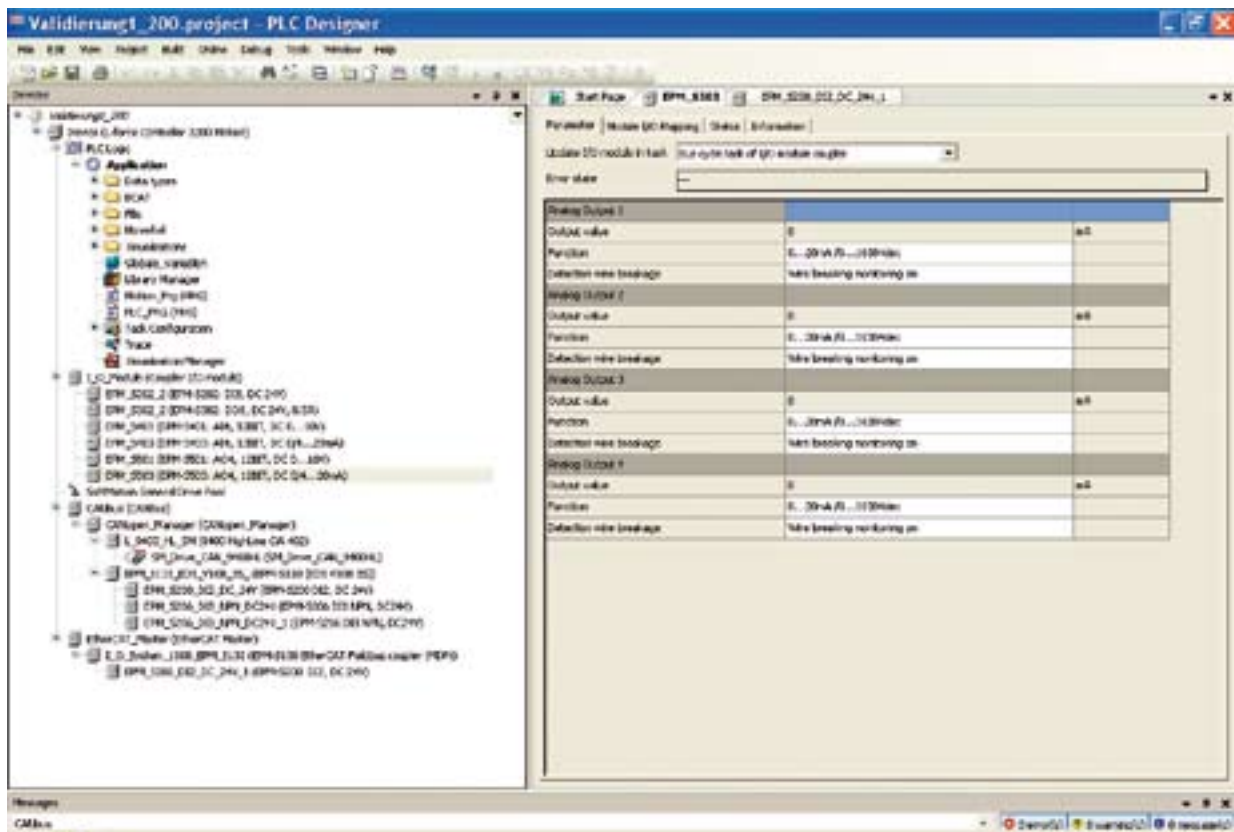


➤ Компактная и интеллектуальная




PLC Designer 3

Это средства разработки, которое основано на знакомом CoDeSys предназначено для разработки программ управления. В соответствии с МЭК 61131-3 имеются 6 языков программирования: список инструкций, структурированный текст, контактно-релейная логика, функциональные блоки, график последовательных функций а также диаграмма функциональных блоков. Кроме того туда встроены средства объектно-ориентированного программирования, которые поддерживают создание классов, методов и связанных методов наследования. Это представляет собой самую современную технологию в автоматизации.

Диалоговые окна и драйверы специально адаптированы под устройства Lenze. К примеру, время обработки оптимизировано и адаптировано под специальные коммуникационные интерфейсы, что гарантирует оптимальную плотность упаковки для лучшего использования производительности шины. Кроме этого, в системе реализована функция шлюза, которая позволяет осуществлять параметризацию полевых устройств (приводов) при помощи L-force Engineer, установленного на компьютере на сети Ethernet, прямо через контроллер. Однако наиболее значительной модернизацией стала интеграция системы в/в серии 1000 в конфигурацию системы. Объединительная шина системы полностью интегрирована в PLC Designer, как новая виртуальная шинная система, а специальные пользовательские интерфейсы делают параметризацию системы в/в особенно простой.



Обзор | Краткие технические характеристики

| | L-force Controller 3221 C | L-force Controller 3231 C |
|---------------------------------|---|--|
| |  |  |
| Процессор | Intel® Atom™ 1.1 GHz | Intel® Atom™ 1.6 GHz |
| Интерфейсы | | |
| Монитор | | 1 x DVI-D для подключения панели  |
| USB | 2 | 3 |
| Ethernet | 2x100 Мбит/с (встроенный коммутатор) | 2x100 Мбит/с (встроенный коммутатор) |
| EtherCAT | 1 | 1 |
| Опция | CanOpen (двойной) PROFIBUS Master | CanOpen (двойной) PROFIBUS Master |
| Операционная система | Windows® CE 6.0 | Windows® CE 6.0 |
| Минимальное время цикла | 1 мс | 1 мс |
| Разрешение меток времени | 1 мкс | 1 мкс |
| Память данных приложения | Карта SD | Карта SD |
| Исполняемое ПО | | |
| Логика (IEC 61131-3) | LPC 1000 | LPC 1000 |
| Движение (PLCopen) | MPC 1200 | MPC 1200 |
| Визуализация | | VisiWinNET® compact на 500 тергов |
| Бесперебойное питание | Встроенное питание для защиты сохраняемых данных | |
| Напряжение питания | 24В пост. ток | 24В пост. ток |

Очень важно | знать наши принципы



“Наши клиенты всегда первые. Удовлетворение запросов клиента - наша цель. Размышляя о том, как мы можем оказать значимое содействие нашему клиенту, мы сможем повысить производительность через повышение надежности.”



“Мы обеспечим Вас в точном соответствии с Вашими потребностями – совершенными и скоординированными устройствами и техническими решениями с нужными функциями для Ваших машин и оборудования. Так мы понимаем “качество”.



“Воспользуйтесь нашими ноу-хау, которые мы накопили за 60 лет в различных отраслях и постепенно реализовали в продуктах, функциях перемещения, а также подготовленных отраслевых решениях.”



“Наш рынок - это весь мир. Компания Lenze и ее решения в области приводной техники и автоматизации повсюду рядом с Вами.”

Algeria · Argentina · Australia · Austria · Belarus · Belgium · Bosnia-Herzegovina · Brazil · Bulgaria · Canada · Central America · Chile · China · Colombia · Croatia · Czech Republic · Denmark · Egypt · Estonia · Finland · France · Germany · Greece · Hungary · Iceland · India · Indonesia · Iran · Israel · Italy · Japan · Latvia · Lebanon · Lithuania · Luxembourg · Macedonia · Malaysia · Mauritius · Mexico · Montenegro · Morocco · Netherlands · New Zealand · Norway · Philippines · Poland · Portugal · Romania · Russia · Serbia · Singapore · Slovak Republic · Slovenia · South Africa · South Korea · Spain · Sweden · Switzerland · Syria · Taiwan · Thailand · Tunisia · Turkey · Ukraine · United Arab Emirates · United Kingdom/Eire · USA · Vietnam

**Вы можете положиться на наше обслуживание. Советы эксперта возможны 24 часа в сутки, 365 дней в году, в более чем 30 странах через наш международный телефон “горячей линии”:
008000 24 Hours (008000 2446877).**